

Raphaëlu®

## TROUSSE DE DÉPART

Votre collection &  
le fonctionnement à l'année



# Échéancier

INVITATION



MAI 2023

## LANCEMENT ANNÉE D'IMPLANTATION

**mai**

- Échantillons et vidéo de la collection fournis pour présentation
- Première communication aux parents présentant la collection & les étapes pour se la procurer

PRÉ-COMMANDE



15 MAI AU 15 JUIN

## PÉRIODE DE PRÉ-COMMANDE

**15 mai au 15 juin**

- Pré-commande via raphaelu.ca & service téléphonique
- Échelonnement des paiements possible

RAPPEL



FIN JUIN 2023

## DEUXIÈME COMMUNICATION

**juin**

Envoi rappel pré-commande & informations sur les livraisons

DISTRIBUTION



AOÛT 2023

## DISTRIBUTION

**août**

Livraison des vêtements & échanges

BILAN



OCTOBRE 2023

## BILAN & POSSIBILITÉ D'AJUSTER LA COLLECTION

**octobre**

- Rencontre annuelle avec le comité responsable de l'uniforme
- Si désiré, rencontre focus groupe avec les élèves de l'école

COLLECTION



DATE LIMITE 1<sup>ER</sup> NOV. 2023

## DATE LIMITE POUR CONFIRMER LA COLLECTION

**1<sup>er</sup> novembre**

Confirmation de la collection pour la prochaine rentrée scolaire

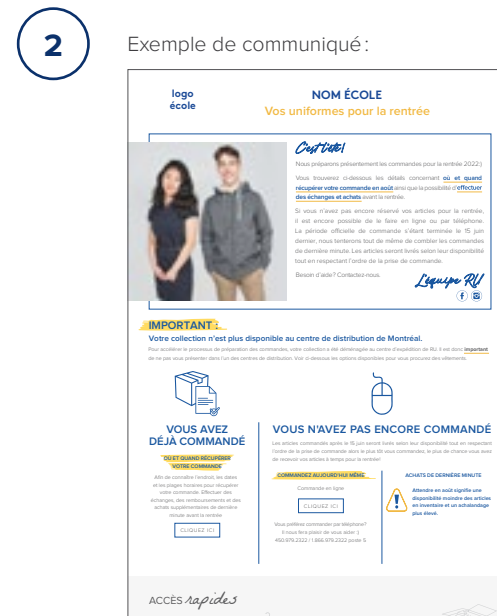
# Communications pendant l'année

3 communiqués sont acheminés à la direction pour être envoyés par courriel aux familles.



## PÉRIODE DE PRÉ-COMMANDE 15 MAI AU 15 JUIN

Communiqué interactif présentant les options pour commander les uniformes afin de les recevoir à temps pour la rentrée ainsi que la collection en image, les prix et les avantages de commander avant le 15 juin. Un échelonnement des soldes en 4 versements est possible pour accommoder les familles au besoin.



## RAPPEL & INFO LIVRAISON FIN JUIN

Communiqué interactif donnant tous les détails concernant les livraisons en août et les possibilités d'échanges et d'achats supplémentaires au besoin.



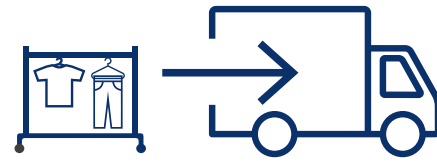
## BASSE SAISON OCTOBRE

Communiqué interactif mettant de l'avant les options pour se procurer des articles supplémentaires durant le reste de l'année scolaire ainsi que la garantie de 120 jours, la politique d'échange et les services de réparation offerts.

# Accessible

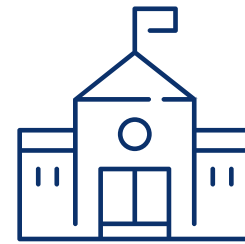
Avec nos points de chute, équipes mobiles (année d'implantation), site web transactionnel facile d'utilisation et assistance téléphonique, il est possible pour les parents et élèves de compléter leur garde-robe scolaire tout au long de l'année.

Les détails concernant ces services sont accessibles à l'année sous l'onglet [Heures d'ouverture](#) du raphaelu.ca !



## ÉQUIPE MOBILE EN AOÛT

Pour l'**année d'implantation**, nous offrons le service de livraison directement à l'école appelé « équipe mobile ». Celle-ci se déplace à votre école avec tout le matériel nécessaire (tablettes électroniques, cabines d'essayage, terminaux Interac, etc.) pour permettre aux élèves de **recupérer leur commande, de valider leur grandeur d'uniformes, de faire des achats sur place et/ou de commander.**



## POINT DE CHUTE DANS VOTRE ÉCOLE

Les commandes sont effectuées au raphaelu.ca ou au service téléphonique. L'équipe Raphaël U prépare ensuite les commandes et acheminent les colis au responsable du magasin école. Un courriel automatisé est alors envoyé aux parents pour les aviser que leur commande est prête à être récupérée.



## SERVICES À L'ANNÉE

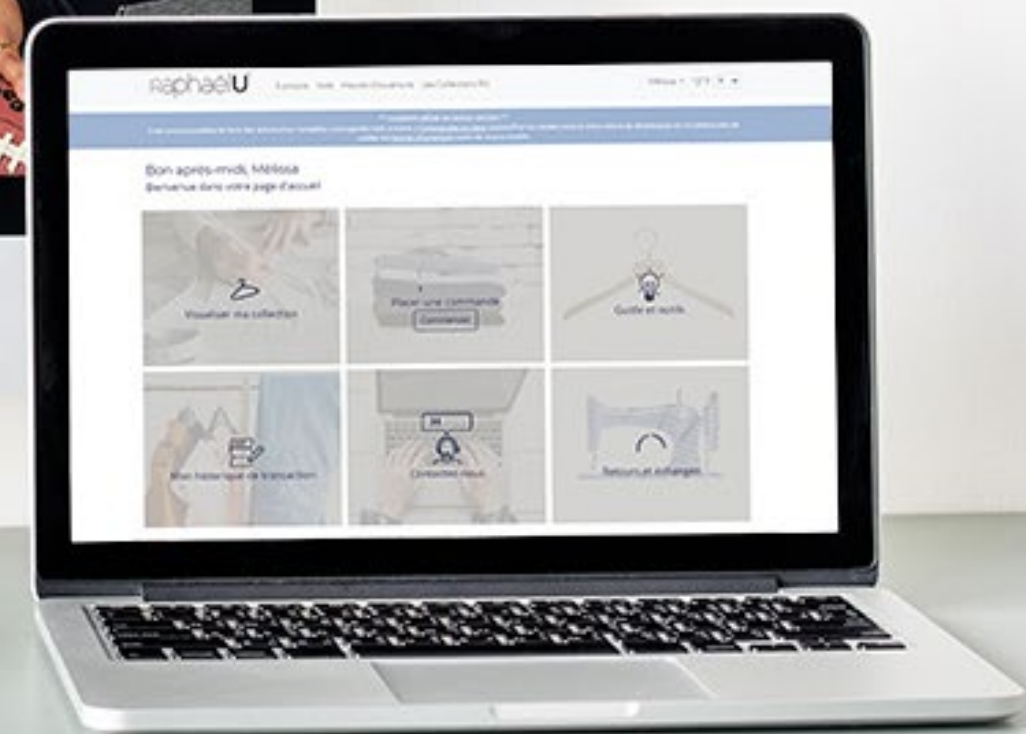
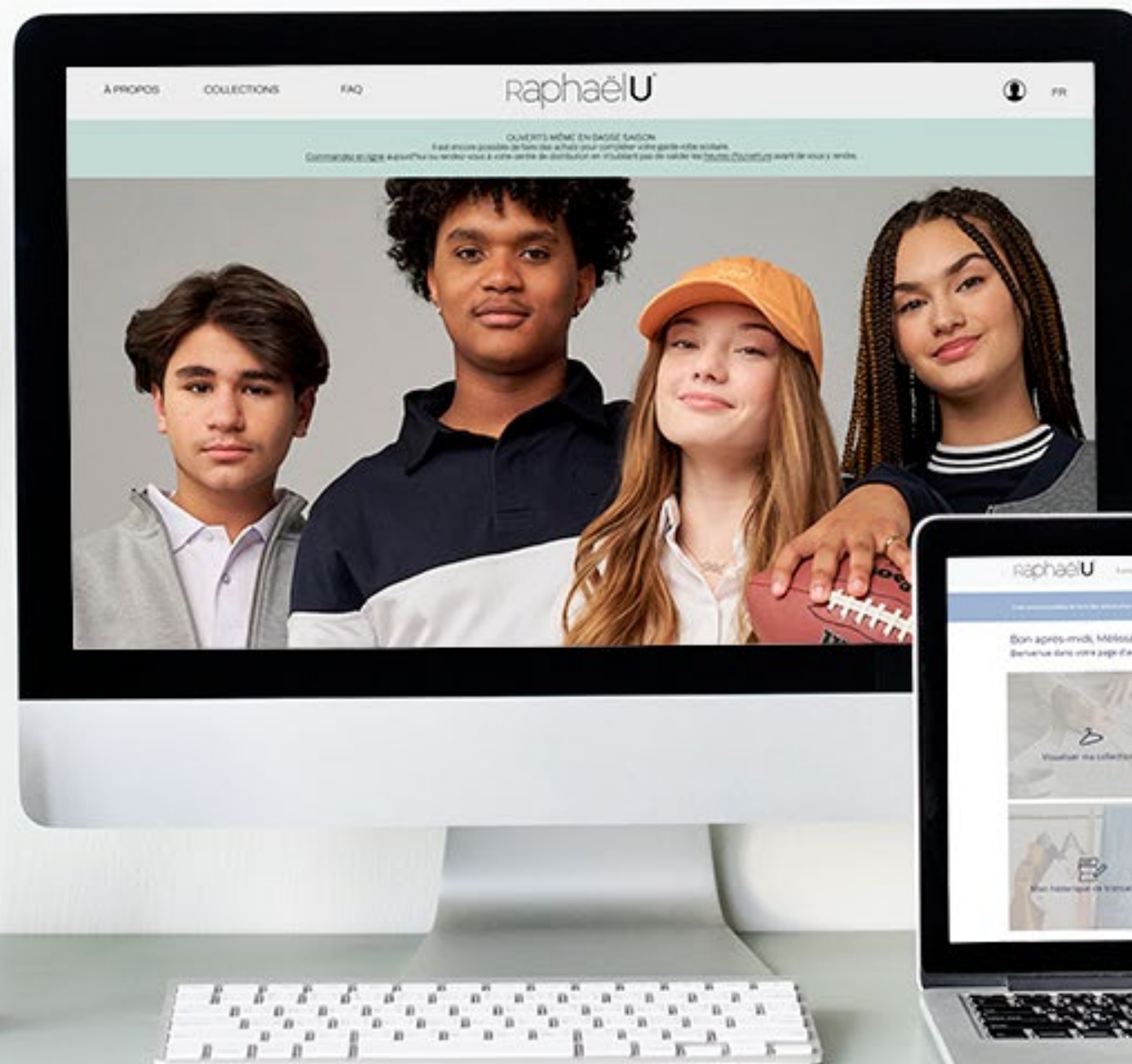
Le service à la clientèle est accessible tout au long de l'année.

RAPHAELU.CA  
via le formulaire de contact

TÉLÉPHONE  
450.979.2322

# raphaelu.ca

facile d'utilisation



# raphaelu.ca

## Votre profil

Bon après-midi, Cassandra

Bienvenue dans votre page d'accueil

*++ Plusieurs outils*



### Style

photos gros plan et plein pied de mannequins portant le vêtement sélectionné

### Taille

vidéo « comment prendre les mesures », chartes simplifiées, historique des grandeurs commandées...

### Outil de tri

Possibilité de trier votre commande par enfant

### Traduction

plusieurs langues disponibles

### FAQ

les questions les plus posées mises de l'avant

*Etc...*

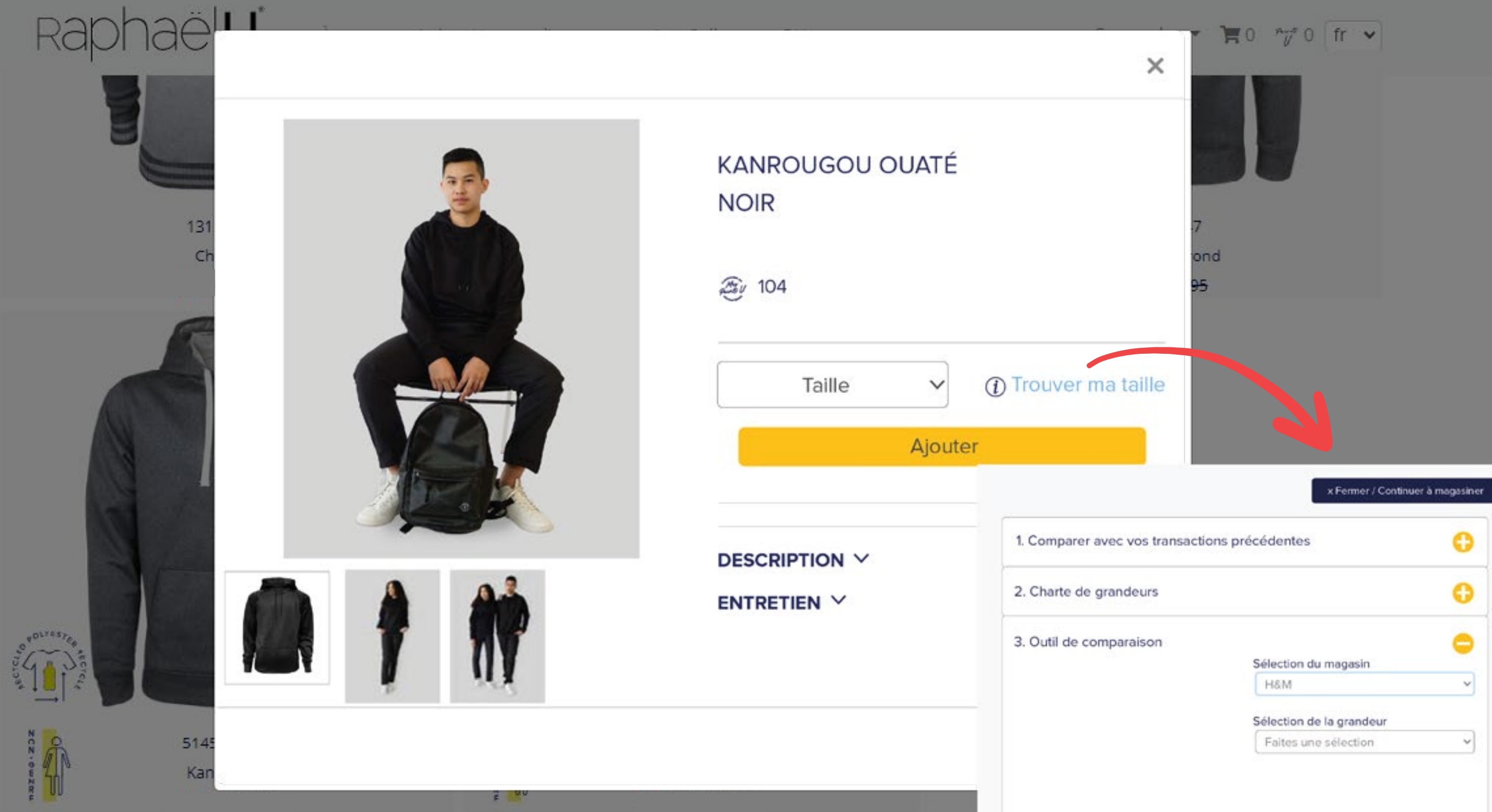
# Outil Trouver ma taille

Raphaëll

131  
Ch

7  
ond  
95

5145  
Kan



The image shows a product page for a black quilted hoodie. A modal window is open, displaying the product name 'KANROUGOU OUATÉ NOIR', a price of 104, and a size selection dropdown set to 'Taille'. A red arrow points from the 'Trouver ma taille' link to a sidebar menu. The sidebar menu includes options like 'Comparer avec vos transactions précédentes', 'Charte de grandeurs', and 'Outil de comparaison'. The 'Outil de comparaison' section has dropdowns for 'Sélection du magasin' (set to H&M) and 'Sélection de la grandeur' (set to 'Faites une sélection').

KANROUGOU OUATÉ  
NOIR

104

Taille ▼

① Trouver ma taille

Ajouter

x Fermer / Continuer à magasiner

1. Comparer avec vos transactions précédentes +

2. Charte de grandeurs +

3. Outil de comparaison -

Sélection du magasin  
H&M ▼

Sélection de la grandeur  
Faites une sélection ▼

RECYCLED POLYESTER RECYCLED

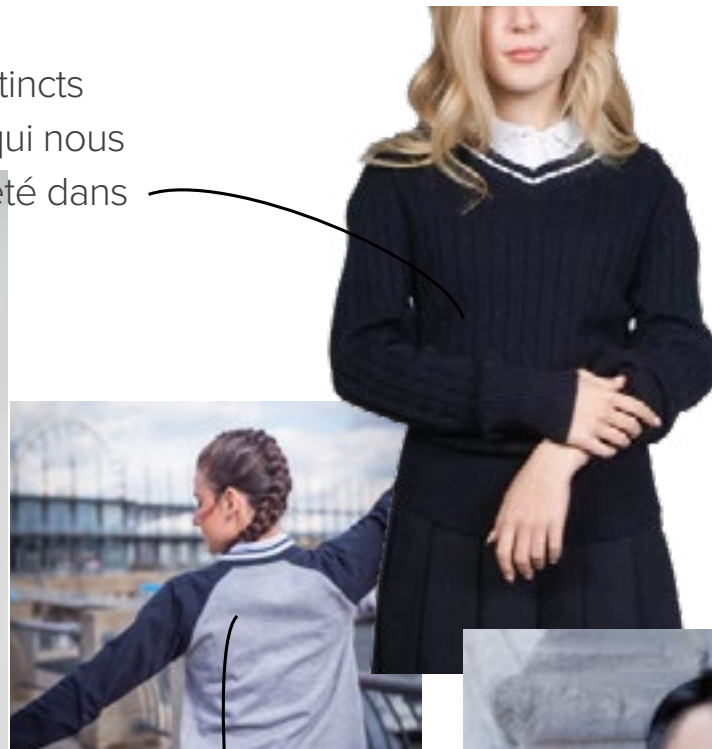
5145  
Kan

# Les détails qui font la différence

Maximiser la durée de vie de nos uniformes pour réduire notre empreinte écologique est **au coeur de notre processus de création**. De la sélection du fil pour le tissage jusqu'à la toute dernière couture, une attention particulière est portée à la qualité de confection, la durabilité des matières et la finition étudiée de nos vêtements.

Développer des tissus distincts aux composantes diverses qui nous permettent d'offrir de la variété dans nos collections

Se sentir à l'aise dans leurs vêtements au quotidien



*Fibre recyclée*

Design réfléchi pour la durabilité

*Maximiser la longévité*

Nos designs permettent aux vêtements d'évoluer avec la croissance des élèves

*Non-genré*

Être à l'écoute de nos jeunes et de leurs préoccupations





# Politique d'échange et de remboursement

Vous avez le droit de changer d'idée!

Tout article intact (neuf) peut être remboursé ou échangé contre un autre produit dans les 120 jours suivant la réception.

Pour tous les détails de la politique:

[CLIQUEZ ICI](#)

# Garantie 120 jours

Nous consacrons beaucoup d'énergie à concevoir des vêtements de qualité mais sommes conscients qu'un défaut de fabrication peut se glisser dans notre production.

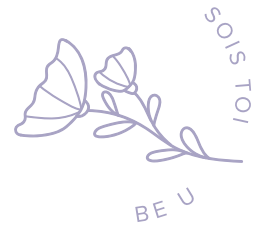
Pour tous les détails de la garantie:

[CLIQUEZ ICI](#)



JOURS DE GARANTIE  
120

# Nos programmes RU



## Campagne de sensibilisation Sois-toi Be U

Comment pouvons-nous leur dire d'être eux-mêmes? Campagne 360 degrés Sois-toi | BeU. Le but est d'amener les élèves à s'aimer tel qu'ils sont.

[raphaelu.ca/fr/sois\\_toi](http://raphaelu.ca/fr/sois_toi)



## Le Club des Influenceurs

Un club réservé aux élèves portant du Raphaël U qui leur permet de donner leur opinion sur le développement des nouvelles collections et de participer à des événements inspirants!

[raphaelu.ca/fr/influenceur](http://raphaelu.ca/fr/influenceur)



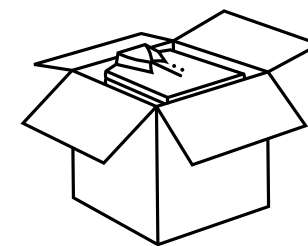
## Mes Points U

Notre programme de récompenses permet aux familles de cumuler des points et de les utiliser ensuite pour obtenir des rabais ou des articles gratuits.



## Don de points U

Les familles peuvent choisir de donner leurs points afin de venir en aide à des élèves dans le besoin.



## Paniers de Noël

L'équipe Raphaël U offre chaque année des vêtements à la période des fêtes afin qu'ils soient remis à des élèves dans le besoin.





## POURQUOI NOUS SUIVRE



Trucs de lavage

Tutoriels de couture

Connaître l'équipe RU

Campagne Sois-toi | Be U

Conseils emplois étudiants

Détails sur les vêtements

*& bien  
plus...*

Raphaëlu®  
Créateurs d'uniformes scolaires

1.866.979.2322 | raphaelu.ca